

التجميع اليومي

- الفترة الثانية -

جميع الحقوق محفوظة لدى :



@mahkfi11



مقدمة

بسم الله الرحمن الرحيم

نقدم لكم

التجميع اليومي - الفترة الثانية - ١٤٤٢

والذي نأمل ان نكون وُفقنا للصواب و ان يحوز على رضاكم
و افادتكم على اكمل وجه والله ولي التوفيق

-Lockhart

التجميع اليومي

- الفترة الثانية -



فريق العمل

- Lockhart
- Deemah Alhenaki
- Lana
- Lama Alotaibi
- Kawn
- Dania Khalid

التجميع اليومي

- الفترة الثانية -

قنوات المخفي



قناة المخفي - قدرات



قناة المخفي - تحصيلي



قروب المخفي - الجامعات السعودية



قناة المخفي - مدرستي

التجميع اليومي

- الفترة الثانية -



اللهم إني أسألك فهم النبيين و حفظ
المرسلين و الملائكة المقربين

اللهم اجعل ألسنتنا عامرة بذكرك و قلوبنا
بخشيتك و أسرارنا بطاعتك انك على كل شيء
قدير ، و حسبنا الله و نعم الوكيل

التجميع اليومي

- الفترة الثانية -



السؤال : ما الجزء المسؤول عن تنظيم درجة حرارة الجسم :

أ تحت المهاد

ب

ج

د

الإجابة : أ

السؤال: وظيفة مثانة العوم :

أ التحكم في عمق الغوص

ب

ج

د

الإجابة : أ

التجميع اليومي

- الفترة الثانية -



السؤال : أي الآتي لا يصنف من الخواص الجامعة للمحاليل :

ب الضغط الإسموزي

أ الكثافة

د انخفاض الضغط البخاري

ج ارتفاع درجة الغليان

الإجابة : أ

السؤال: يتكور سطح الزئبق لأن قوى التلاصق:

ب تساوي قوى التماسك

أ اقل من قوى التماسك

د ليس لها علاقة

ج اكبر من قوى التماسك

الإجابة : أ

التجميع اليومي

- الفترة الثانية -



السؤال : نظير الرادون المتكون بانبعثات جسيم الفا حسب المعادلة: $(^{226}_{88}\text{Ra} \rightarrow \text{Rn} + ^4_2\text{He}^{+2})$

$^{222}_{86}\text{Rn}$ ب

$^{226}_{89}\text{Rn}$ أ

$^{222}_{88}\text{Rn}$ د

$^{226}_{86}\text{Rn}$ ج

الإجابة : ب

السؤال: $\log_2 13 - \log_2 5$

ب

$\log_2 \frac{13}{5}$ أ

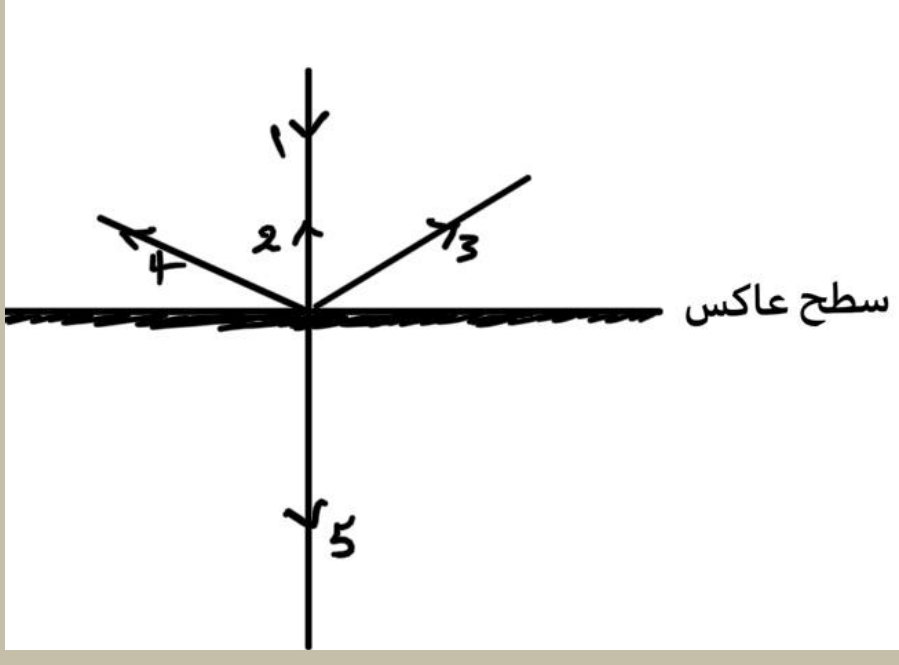
د

ج

الإجابة : أ

التجميع اليومي

- الفترة الثانية -



السؤال : في الشكل ادناه، يسقط الشعاع عامودياً على سطح عاكس الشعاع الناتج عن سقوطه يمثله الشعاع رقم:

4

ب

2

أ

5

د

3

ج

الإجابة : أ

السؤال:

ناتج $\begin{bmatrix} 24 \\ -6 \\ -5 \end{bmatrix} + \begin{bmatrix} 3 & -2 & 7 \end{bmatrix}$ يساوي ..

[21]

ب

غير معرف

أ

[3]

د

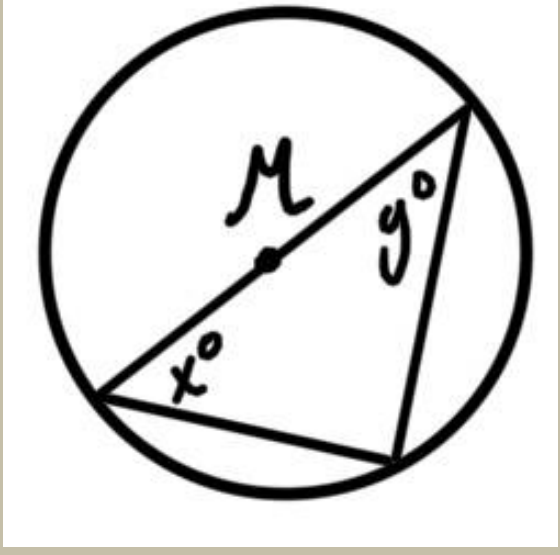
[27]

ج

الإجابة : أ

التجميع اليومي

- الفترة الثانية -



السؤال : في الشكل ادناه دائرة مركزها M ما قيمة $x+y$ ؟

90

ب

180

أ

60

د

120

ج

الإجابة : ب

السؤال: ما علاقة النحلة بالزهرة؟

ب

تقايض

أ

د

ج

الإجابة : أ

التجميع اليومي

- الفترة الثانية -



السؤال : اي التفاعلات الآتية يمكن من خلالها التحويل من بيوتين الى بيوتان؟

أ حذف

ب استبدال

ج إضافة

د تكثف

الإجابة : ج

السؤال: اذا حدث جفاف ما الحيوان الذي يقل تكاثره ؟

أ ضب

ب ضفدع

ج تمساح

الإجابة : ب

التجميع اليومي

- الفترة الثانية -



السؤال : علاقة السمكة المهرجة بشقائق النعمان مثال
على :

ب

أ التقايض (تبادل منفعة)

د

ج

الإجابة : أ

السؤال: انزيم يهضم البروتينات:

ب

أ الببسين

د

ج

الإجابة : أ

التجميع اليومي

- الفترة الثانية -



السؤال : تفاعل الكحولات مع الاحماض يسمى تفاعل؟

أ تكثف

ب

ج

د

الإجابة : أ

السؤال: اي التالي لايمكك جدار خلوي؟

أ الاسفنج

ب

ج

د

الإجابة : أ

التجميع اليومي

- الفترة الثانية -



السؤال : تفاعل الكحولات مع الاحماض ينتج:

ب

استر

أ

د

ج

الإجابة : أ

السؤال: كيف نحافظ على وزن الجسم ؟

السعرات الحرارية المستهلكة تساوي السعرات
الحرارية المطلوبة

أ

ب

ج

د

الإجابة : أ

التجميع اليومي

- الفترة الثانية -

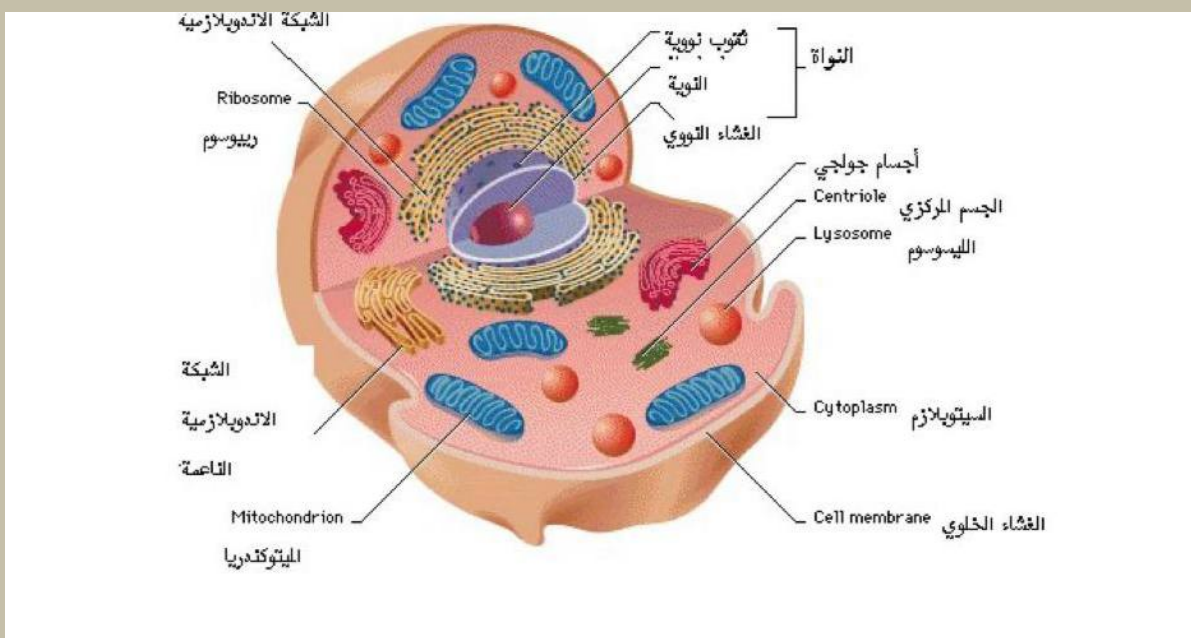


السؤال : درجة الصفر المطلق في مقياس كالفن تعادل على مقياس سيلسيوس:

أ	373	ب	273-
ج	273	د	0

الإجابة : ب

السؤال: ما هو الشكل الموضح في الصورة؟



أ	خلية حيوانية	ب	
ج		د	

الإجابة : أ

التجميع اليومي

- الفترة الثانية -



السؤال : تؤثر الايونات المشتركة ب..... الذوبان.

ب تثبته

أ زيادته

د لا تؤثر

ج تقليله

الإجابة : ج

السؤال:

$$\int_0^2 nx dx = 6$$

ب 1

أ 2

د 3

ج 4

الإجابة : د

التجميع اليومي

- الفترة الثانية -



السؤال : المجموعة الوظيفية للألدهيد :

R-CHO

ب

أ

د

ج

الإجابة : أ

السؤال: عملية إدخال مورثات سليمة إلى الخلايا لتصحيح عمل المورثات غير الفعالة بغية علاج المرض :

هندسة وراثية

ب

أ



د

ج

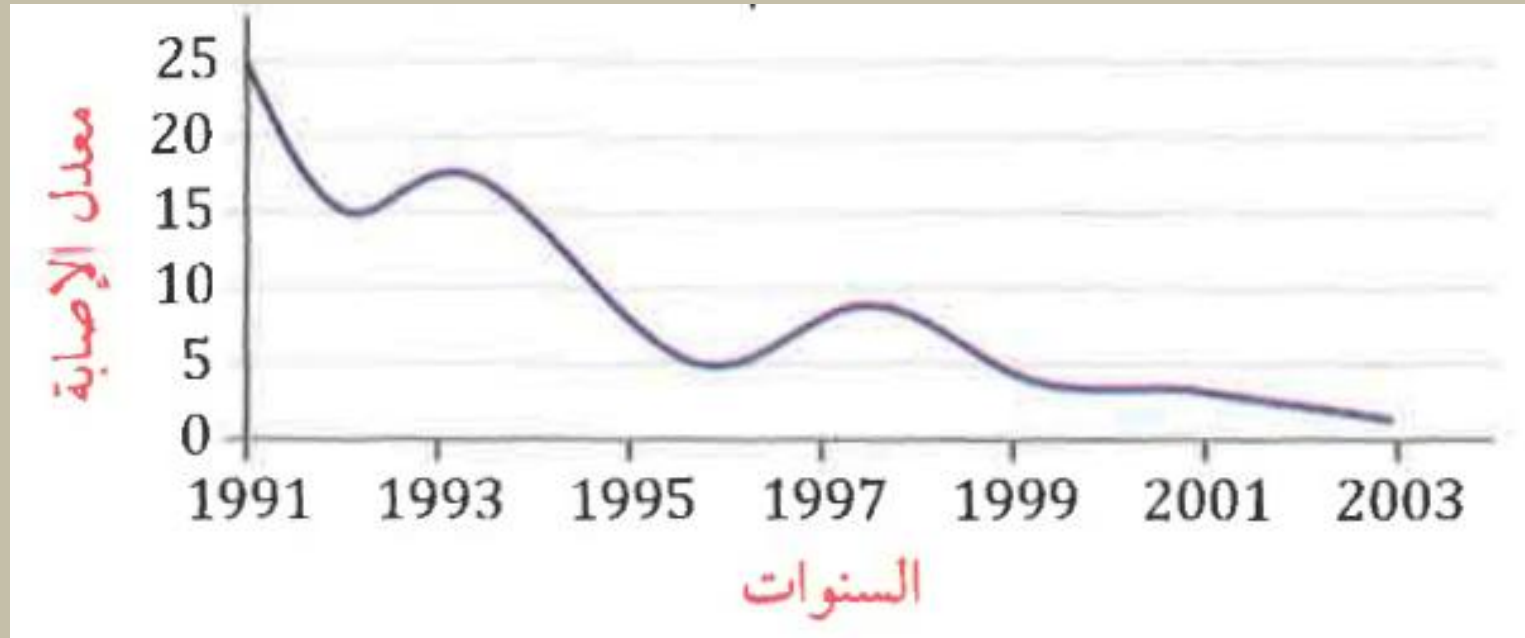
الإجابة : أ

التجميع اليومي

- الفترة الثانية -



السؤال : الرسم البياني في الشكل يمثل معدل الإصابة بتشوّهات الحبل الشوكي لدى الأجنة ، علمًا أنه تم في السنوات الاخيرة الاهتمام بتناول المرأة الحامل لحمض الفوليك ، من الرسم البياني يمكن استنتاج:



أ انخفاض معدل الإصابة نتيجة زواج الأقارب

ب انخفاض معدل الإصابة بزيادة استهلاك حمض الفوليك

ج انخفاض معدل الإصابة نتيجة الوعي بخطورة العقاقير

د ارتفاع معدل الإصابة بزيادة استهلاك صرف حمض الفوليك

الإجابة : ب

التجميع اليومي

- الفترة الثانية -



السؤال : الخلية الجلفانية تعد خلية:

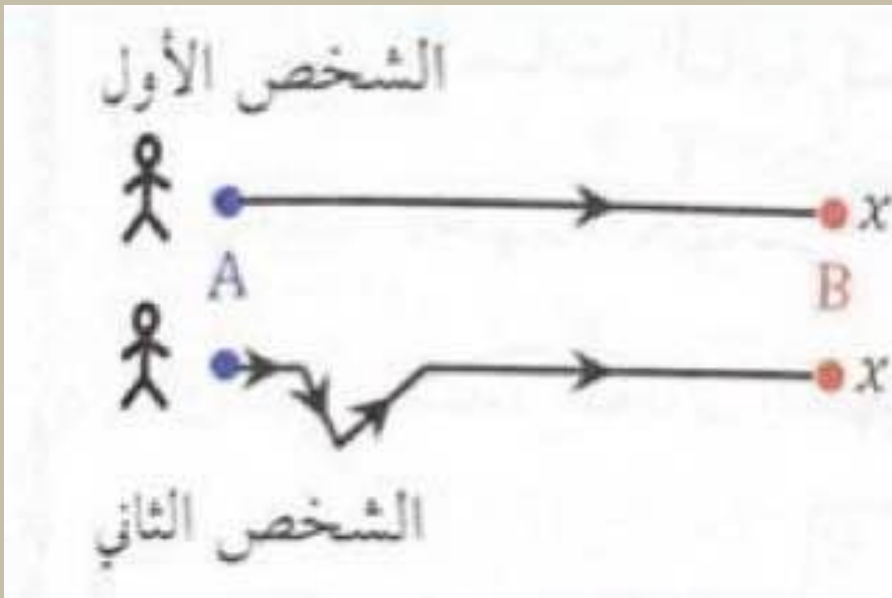
أ كهروكيميائية

ب

ج

د

الإجابة : أ



السؤال: في الشكل اذا انطلق شخصان في مسارين مختلفين من A حتى B فإن الشخصين :

أ نفس المسافة و الإزاحة

ب

إزاحتين مختلفتين و مسافتين مختلفتين

ج

نفس المسافة و إزاحة الشخص الثاني أكبر

د

نفس الإزاحة و قطع الشخص الثاني مسافة أكبر

الإجابة : د

التجميع اليومي

- الفترة الثانية -



السؤال : فرق شدة الجهد على شدة التيار :

ب المقاومة

أ القدرة

د

ج

الإجابة : ب

السؤال: العملية التي تقوم فيها النباتات بانتاج بويضات بدون تلقيح تسمى؟

ب تبرعم

أ تكاثر عذري

د تجزؤ

ج تجدد

الإجابة : أ

التجميع اليومي

- الفترة الثانية -



السؤال : ينفصل الDNA بواسطة؟

أ انزيم فك البلمرة

ب

أ

د

ج

الإجابة : أ

السؤال: اذا تولدت بكتيريا مقاومة للمضاد الحيوي قد يكون بسبب:

أ تأخر علاج الحالة المرضية

ب

أ

الافراط في تناول
المضادات الحيوية

ج استخدام مضادات حيوية
مقاومة للفيروسات

د

ج

معالجة الجسم ب
الاتزان الغذائي

الإجابة : ب

التجميع اليومي

- الفترة الثانية -



O	AB	B	A
↓	↓	↓	↓
AB	O	B	AB
1	2	3	4

السؤال : اي الاسهم في الشكل يمثل عملية خاطئة في نقل الدم بين الفصائل؟

2

ب

1

أ

4

د

3

ج

الإجابة : ب

السؤال: الخلية التي تحتوي على مريكزات لا تحتوي على:

بلاستيدات خضراء

ب

ميتوكوندريا

أ

غشاء خلوي

د

شبكة اندوبلازمية

ج

الإجابة : ب

التجميع اليومي

- الفترة الثانية -



السؤال : مجموعة طلاب زاروا بركة وجدوا ضفادع مريضة و قاموا بعمل احصائية عن الضفادع المريضة و السليمة هذا يسمى:

أ فرضية

ب ملاحظة

ج استنتاج

د نظرية

الإجابة : ب

السؤال: رجل وجد اشيرشيا كولاي في بئر مزرعه ، ان ذلك يعود الى...

أ مياه الصرف الصحي

ب امطار حامضية

ج مخلفات طبية

د مواد بتروكيميائية

الإجابة : أ

التجميع اليومي

- الفترة الثانية -



السؤال : طيور تاكل الحشرات الموجودة على أجسام الحمير الوحشية.
العلاقة بين الطيور و الحمير هي :

أ تقايض

ب

ج

د

الإجابة : أ

السؤال: أي من المخلوقات الحية الآتية لا يحتوي جدار خلوي:

أ تمر

ب رمان

ج فطر

د سرطان

الإجابة : د

التجميع اليومي

- الفترة الثانية -



السؤال : قابلية المادة لاكتساب الإلكترونات:

ب التأثير الكهروضوئي

أ جهد الاختزال

د جهد التأين

ج جهد التأكسد

الإجابة : أ

السؤال: عند مضغ قطعة خبز فإن الأنزيم المؤثر على هضمها :

ب التربسين

أ الأميليز

د الببسين

ج الليباز

الإجابة : أ

التجميع اليومي

- الفترة الثانية -



السؤال : الاقل نصف قطر:

ب مجموعته 14

أ مجموعته 13

د مجموعته 17

ج مجموعته 15

الإجابة : د

السؤال: الصفة التي تظهر بالجيل الاول:

ب متنحية

أ سائدة

د

ج مرتبطة بالجنس

الإجابة : أ

التجميع اليومي

- الفترة الثانية -



السؤال : في الجدول أدناه ما العلاقة بين X و Y ؟

X	1	2	3	4	5
Y	5	8	11	14	17

$y=3X-2$ ب

$y = 4X-1$ ا

$y=X+4$ د

$y=3x+2$ ج

الإجابة : ج

السؤال : أي مما يأتي يسبب الوفاة؟

XO ب

XXY ا

XY د

OY ج

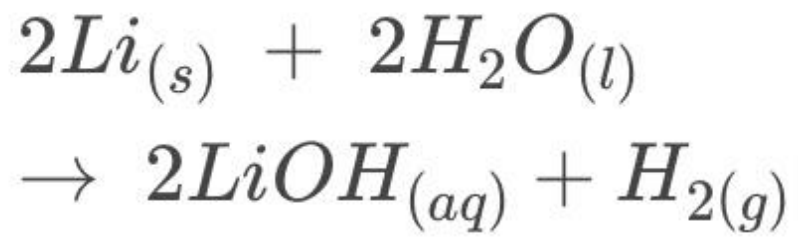
الإجابة : ج

التجميع اليومي

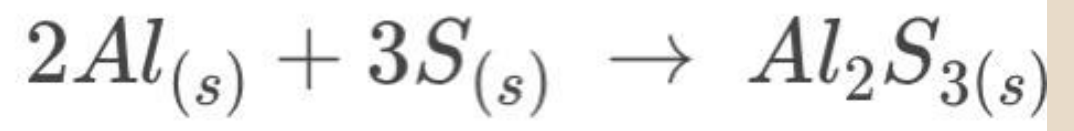
- الفترة الثانية -



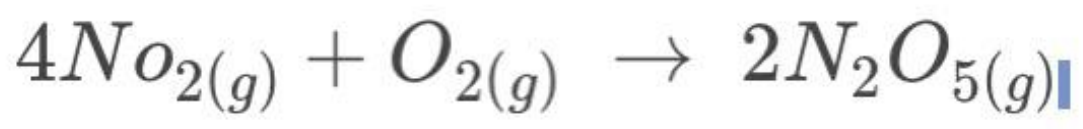
السؤال : أي التالي يصنف تفاعل إحلال:



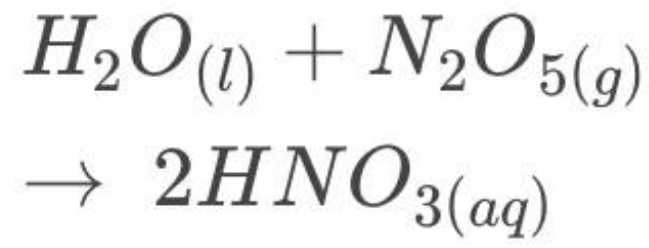
ب



أ



د



ج

الإجابة : ب

السؤال: أي من التالي قوة متجهة:

رجل يدفع طاولة بـ 170 نيوتن بزاوية 7 مع سطح الأرض

ب

امرأة تدفع عربة بـ 150 نيوتن

أ

كرة تنس تسير m/s بسرعة 100

د

طائر يطير بسرعة 100 m/s

ج

الإجابة : ب

التجميع اليومي

- الفترة الثانية -



السؤال : اذا كان عدد الكم الرئيسي يساوي (3) اي الخيارات التالية لا يدخل في التوزيع ؟

د ب

أ س

د ف

ج پ

الإجابة : د

السؤال: في المخلوقات الحية التي تقوم بعملية البناء الضوئي تحدث التفاعلات الضوئية واللاضوئية في احد التراكيب الاتية:

ب البلاستيدات الخضراء

أ اغشيه الميتوكوندريا

د النواة

ج اغشيه اجسام جولجي

الإجابة : ب

التجميع اليومي

- الفترة الثانية -



السؤال : اذا كان الكولوم c و الفولت v فإن وحده الفاراد
تساوي :

C/V

ب

أ

د

ج

الإجابة : أ

السؤال: جزيئات كبيرة تتكون من العديد من الوحدات
البنائية المتكررة تعرف بـ:

البوليمرات

ب

أ

الايثر

الاحماض الامينية

د

ج

الكحول

الإجابة : أ

التجميع اليومي

- الفترة الثانية -



السؤال : موجات الماء موجات ذات :

أ بعد واحد

ب ٣ أبعاد

ج بعدين

د ليس لها أبعاد

الإجابة : ج

السؤال: الجسيمات الموجودة داخل النواة:

أ نيوترونات

ب بروتونات

ج بروتونات و نيوترونات

د الكثرونات

الإجابة : ج

التجميع اليومي

- الفترة الثانية -



السؤال : إذا كان لدينا $B = \langle 1, 4 \rangle$ $A = \langle 5, -3 \rangle$ فإن $2A - B$:

ب $\langle 6, 1 \rangle$

أ $\langle 9, -10 \rangle$

د $\langle -3, 11 \rangle$

ج $\langle 4, -7 \rangle$

الإجابة : **أ**

السؤال: معادلة ميل المنحنى $y = x^5 + 3x - 2$ عند أي نقطة:

ب $x^4 + 1$

أ $5x^4 + 3$

د $x^4 + 3$

ج $4x^4 + 3x$

الإجابة : **أ**

التجميع اليومي

- الفترة الثانية -



السؤال : مرض متنحي يصيب البروتين الغشائي و يسبب إفراز المخاط :

ب هنتجتون

أ المهاق

د تاي ساكس

ج التليف الكيسي

الإجابة : ج

السؤال: اي الآتي يمثل حمض عضوي؟

ب الدهيد

أ كيتون

د هاليد ألكيل

ج حمض كربوكسلي

الإجابة : ج

التجميع اليومي

- الفترة الثانية -



السؤال : عندما تفقد الأنوية غير المستقرة الطاقة بإصدار إشعاعات في عملية تلقائية تسمى هذه الحالة بالتحلل :

أ الضوئي

ب الإشعاعي

ج الذري

د الطبيعي

الإجابة : ب

السؤال: أي نوع من الاضمحلال لا يغير عدد البروتونات أو النيوترونات في النواة؟

أ البوزترون

ب ألفا

ج بيتا

د جاما

الإجابة : د

التجميع اليومي

- الفترة الثانية -



السؤال : 5 كيلو واط . ساعة تساوي قدرة مقدارها:

5000 واط لمدة 5 ساعات

ب

1 واط لمدة 5 ساعات

أ

1000 واط لمدة ساعة واحدة

د

5000 واط لمدة ساعة واحدة

ج

الإجابة : ج

السؤال: عملت شغلًا على الجسم مقداره 50 ز إذا كان شغل قوة الاحتكاك 20 فما مقدار التغير في الطاقة الحركية بوحدة الجول؟

40

ب

10

أ

30

د

20

ج

الإجابة : د

التجميع اليومي

- الفترة الثانية -



السؤال : اذا كانت $f(x) = 2x^3 + 3x^2 - 5x + 11$ فأوجد قيمة $(f(2)-f(0))$ ؟

12

ب

11

أ

18

د

16

ج

الإجابة : د

$$A = \begin{bmatrix} k & -2 \\ 6 & 3 \end{bmatrix}$$

السؤال: ما قيمة k التي تجعل المصفوفة ليس لها نظير ضربي:

1

ب

3

أ

-9

د

-4

ج

الإجابة : ج

التجميع اليومي

- الفترة الثانية -



السؤال : ما طول مستطيل مساحته $3x^2 - 2x - 8$ و عرضه $x-2$

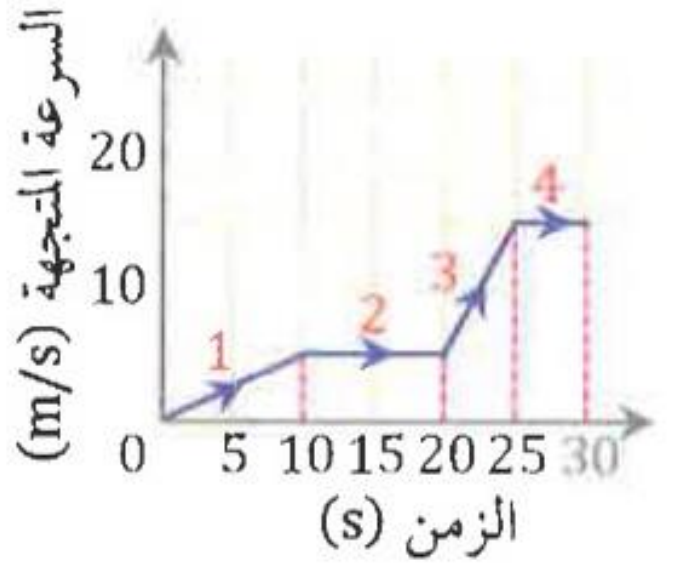
ب $3x-2$

أ $3x+4$

د $3x+2$

ج $3x-4$

الإجابة : أ



السؤال: في الشكل، سياره قطعت طريقها على 4 مراحل ، و كل مرحلة كانت لها سرعة مختلفة، اي المراحل التاليه اكبر تسارعا؟

ب 2

أ 1

د 4

ج 3

الإجابة : ج

التجميع اليومي

- الفترة الثانية -



السؤال : الهواء يحتوي مذييب و مذاب من نوع :

ب غاز- سائل

أ سائل -سائل

د غاز- غاز

ج سائل -صلب

الإجابة : د

$$\lim_{x \rightarrow 4} \frac{\sqrt{2x+1} - \sqrt{3}}{x-3}$$

السؤال:

ب $\sqrt{3} - 3$

أ $3 - \sqrt{3}$

د 3

ج $3 + \sqrt{3}$

الإجابة : أ

التجميع اليومي

- الفترة الثانية -



السؤال : أي من الآتي تمتلك خلايا لاسعة:

أ الهيدرا

ب

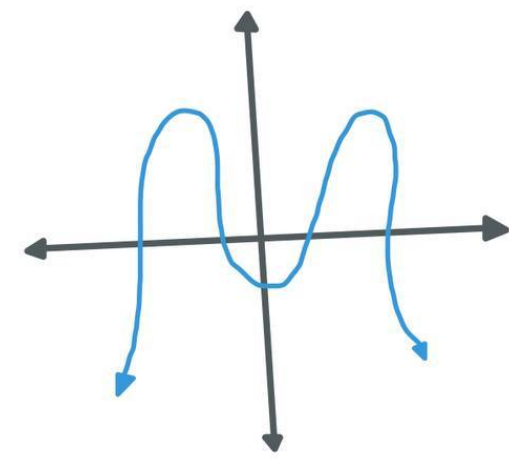
ج

د

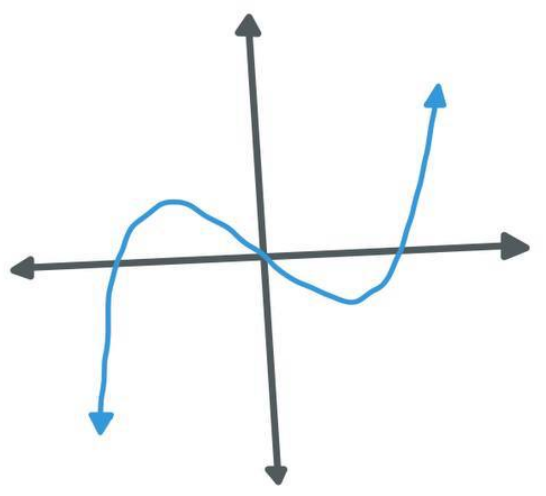
الإجابة : أ

السؤال: التمثيل البياني للدالة التي لها 3 أصفار:

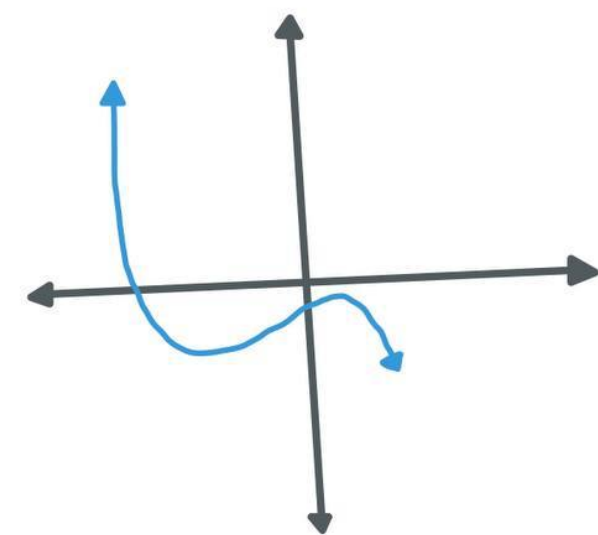
أ



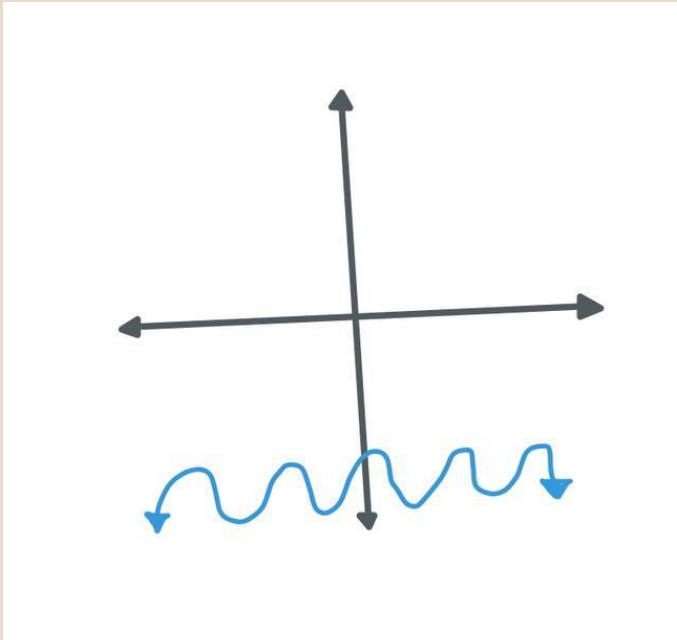
ب



ج



د



الإجابة : ب

التجميع اليومي

- الفترة الثانية -



السؤال : الهمية الاقتصادية للنباتات الصولجانية؟

ب النفط

أ الوقود الاحفوري / الفحم

د

ج

الإجابة : أ

$$\log_{\sqrt{3}} 81$$

السؤال:

ب 6

أ 2

د 8

ج 4

الإجابة : د

التجميع اليومي

- الفترة الثانية -



السؤال : عدد عناصر فضاء العينة في تجربة إلقاء قطعة نقد و مكعب مرقم:

أ 6

ب 12

ج 8

د 18

الإجابة : ب

السؤال: أي الزوايا الآتية تعتبر مثالاً مضاداً للعبارة؟

$$\sin \theta + \cos \theta = 1$$

أ 0

ب 180

ج 90

د 360

الإجابة : ب

التجميع اليومي

- الفترة الثانية -



السؤال : اوجد جميع الدوال الاصلية للدالة:

$$f(x) = 3x^2 + 1$$

ب $(x^2/2) - x$

أ $6x$

د $3x^2 - 1 + c$

ج $x^3 + x + c$

الإجابة : ج

السؤال: أي الاتي من المذيبات اكثر ذوبانية لملح الطعام؟

ب اسيتون

أ ماء

د

ج كحول

الإجابة : أ

التجميع اليومي

- الفترة الثانية -



السؤال : أي تفاعلات التعادل تعطي قيمة $PH=7$

أ $NaOH + HCl$

ب

ج

د

الإجابة : أ

السؤال: ما هو المركب الذي فيه للاكسجين 80%
والكربون 20%؟

أ CO

ب CO_2

ج CO_3

د CO_4

الإجابة : ج

التجميع اليومي

- الفترة الثانية -



السؤال : المتجه $a <3,5>$ و المتجه b الموازي له لكن في عكس الاتجاه هو :

أ $<5,3>$

ب $<3,5>$

ج $<-3,-5>$

د

الإجابة : ج

السؤال: العلاقة بين الأسد و النمر في جمع الغذاء :

أ تنافس

ب تقايض

ج

د

الإجابة : أ

التجميع اليومي

- الفترة الثانية -



السؤال : احسب مولارية محلول حجمه 8L و عدد مولاته 4

أ 0,5

ب 2,5

ج 4

د 1.2

الإجابة : أ

السؤال: يتناسب حجم الغاز طردياً مع درجة حرارته عند ثبوت الضغط:

أ بويل

ب شارل

ج جاي لوساك

د

الإجابة : ب

التجميع اليومي

- الفترة الثانية -



السؤال : ترتبط ذرات الكربون مع ذرات الهيدروجين برابطة :

ب تساهمية ثنائية

أ تساهمية أحادية

د ايونية

ج هيدروجينية

الإجابة : أ

السؤال : كيف يحافظ الماء على سيولته في درجة حرارة الغرفة دون ان يتصلب؟

ب بسبب الروابط هيدروجينية بين جزيئاته

أ روابط تساهمية بين جزيئاته

د لا شيء مما سبق

ج روابط أيونية بين جزيئاته

الإجابة : ب

التجميع اليومي

- الفترة الثانية -



السؤال : الأميبا من الطلائعيات الشبيهة بـ :

أ النبات

ب الحيوان

ج الفطريات

د جميع ما سبق

الإجابة : ب

السؤال : جهاز الإخراج و الدوران و التنفس تتكون من الطبقة :

أ الوسطى

ب الخارجية

ج الداخلية

الإجابة : أ

التجميع اليومي

- الفترة الثانية -



السؤال : ما نوع قشور سمك السردين ؟

أ صفائحية

ب قرصية

ج معينة

د جميع ما سبق

الإجابة : ب

السؤال: ما الذي يحتوي على شبكة اندوبلازمية ملساء ؟

أ العضلات

ب الكبد

ج الطحال

د الدم

الإجابة : ب

التجميع اليومي

- الفترة الثانية -



السؤال : أي المخلوقات الحية التالية في النظام البيئي يشكل جزء مهمًا من دورة الحياة بسبب توفيرها المواد المغذية لكل المخلوقات الحية التالية :

أ آكلات اللحوم

ب المتطفلة

ج الذاتية

د القارئة

الإجابة : ج

السؤال: أي مما يلي ينقل الأحماض الأمينية إلى الرايبوسومات ؟

أ RNA البادئ

ب RNA الرايبوسومي

ج RNA الرسول

د RNA الناقل

الإجابة : د

التجميع اليومي

- الفترة الثانية -



السؤال : محلول حجمه 10 مل كم يحتاج حتى يتساوى مع محلول حجمه 34 مل وتركيزه المولاري 0.1؟

0.17

ب

0.34

أ

$(34-10) \cdot 10^{-2}$

د

0.1

ج

الإجابة : أ

السؤال: ما الهرمون المسؤول عن نضج الثمار؟

الجبريلينات

ب

الايثيلين

أ

السايتوكين

د

الأكسين

ج

الإجابة : أ

التجميع اليومي

- الفترة الثانية -



السؤال : ما الذي يساعد الضفادع على التنفس تحت الطين في الشتاء ؟

أ الرئآت

ب الجلد

ج الخياشيم

د

الإجابة : ب

السؤال: اي العلاقات التالية يستفيد منها كلا المخلوقين؟

أ التعايش

ب التطفل

ج التقايش

د الافتراس

الإجابة : ج

التجميع اليومي

- الفترة الثانية -



السؤال : أي من العضيات التالية لا توجد في الخلية الحيوانية؟

ب البلاستيدات الخضراء

أ الميتوكوندريا

د الرايبوسومات

ج النواة

الإجابة : ب

السؤال: ما الذي يجذب الحشرات ؟

ب الميسم

أ البتللات

د

ج الكريلة

الإجابة : أ

التجميع اليومي

- الفترة الثانية -



السؤال: تجول أحد الأشخاص في حديقة ما فوجد مخلوقًا حيًا و عند فحصه وجده يحوي قرون استشعار فأى الآتي ينتمي إليه:

ب الرخويات

أ شوقيات الجلد

د المفصليات

ج الديدان الحلقية

الإجابة : د

التجميع اليومي

- الفترة الثانية -